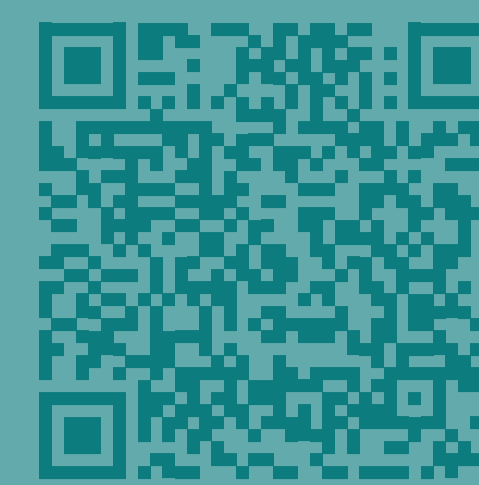
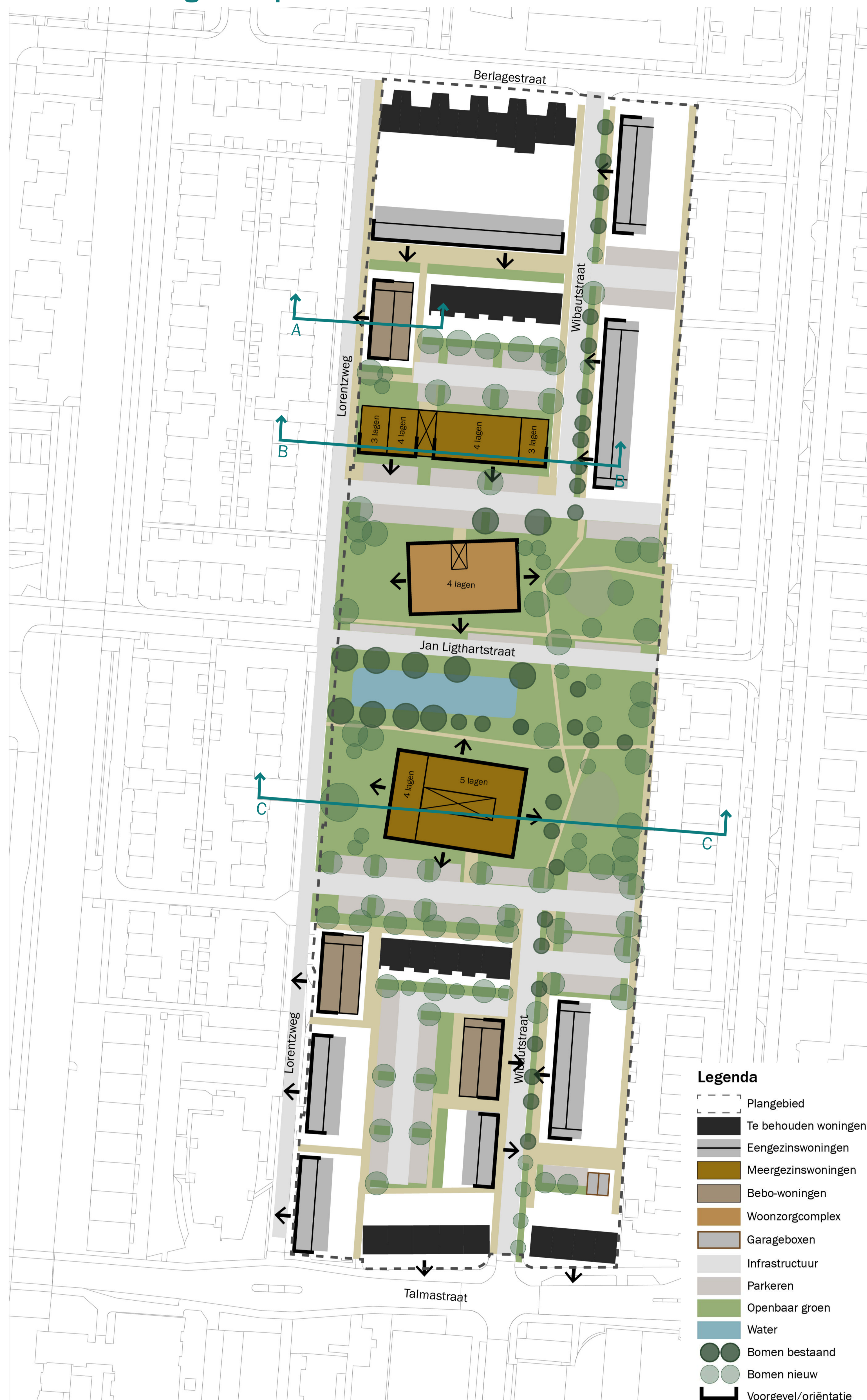


# Stedenbouwkundig concept

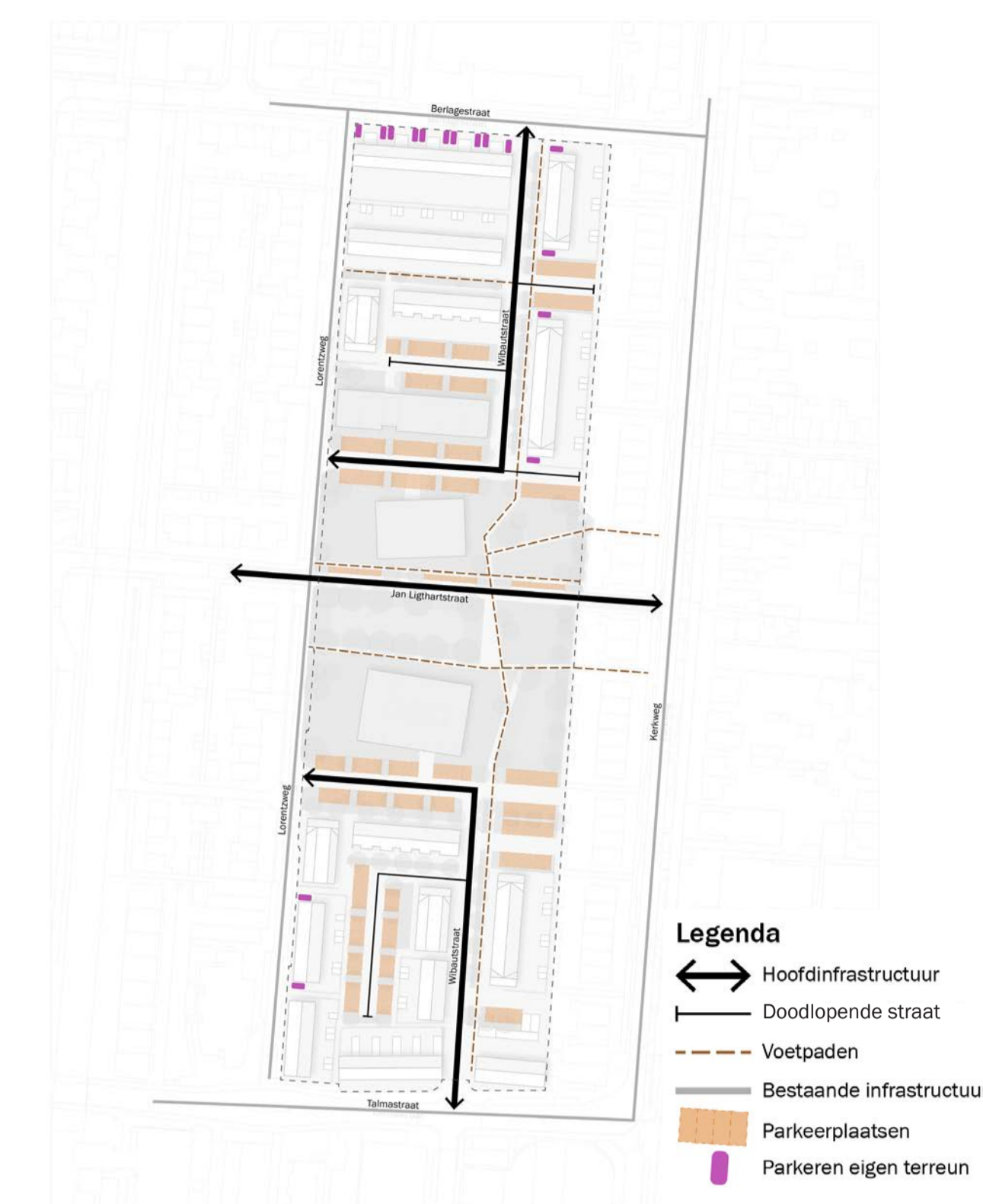
## Lorentzweg en omgeving, Lekkerkerk



### Stedenbouwkundig concept



Principe-opzet concept



Ontsluitingsstructuur



Bebouwing en oriëntatie



Groen- en waterstructuur

#### Projectinformatie

Sloop van 92 eengezinswoningen met funderingsproblemen

#### Fase 1

Lorentzweg 10-32  
J. Ligthartstraat 1-19  
Schaepmanstraat 1-19  
Wibautstraat 4-14 + 18-32

#### Fase 2

Lorentzweg 34-42 + 46-54  
J. Ligthartstraat 2-18  
Piersonstraat 1-19  
Wibautstraat 34-64

#### Programma nieuwbouw:

140-150 woningen verdeeld in:	Afmetingen m <sup>2</sup>	indicatie huurprijs (2023)
50 eengezinswoningen	75-85 m <sup>2</sup>	€693,- tot 808,- 3-4 kamerwoning
60-70 appartementen	70-80 m <sup>2</sup>	€647,- tot 808,- 2-3 kamerwoning
30 appartementen voor de zorg	60 m <sup>2</sup>	€647,- 2 kamerwoning

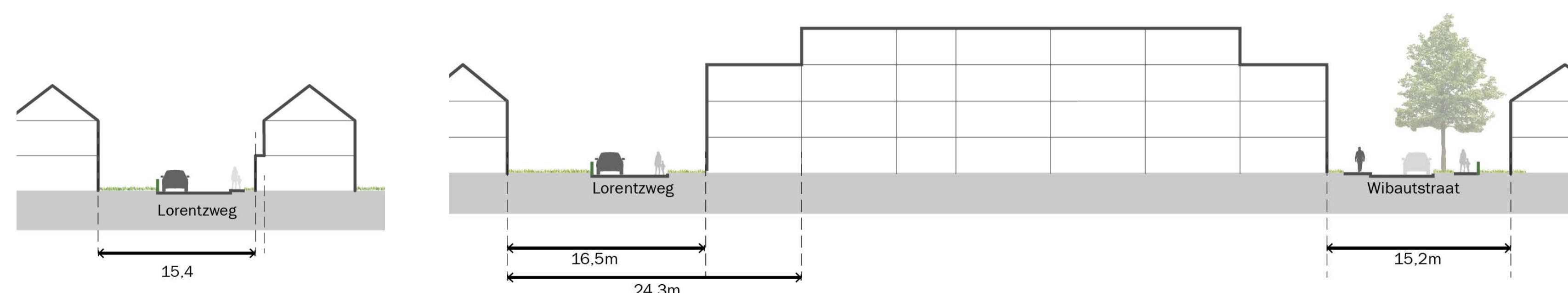
#### Planning:

#### Fase 1

Sloop 2025  
Start bouw eind 2025  
Oplevering 2027

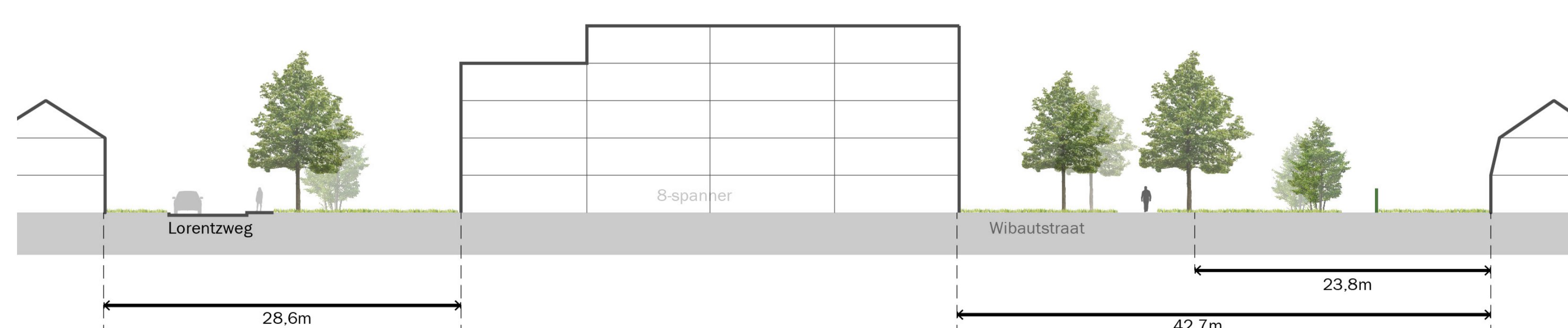
#### Fase 2

Sloop 2027  
Start bouw medio 2027  
Oplevering 2028



Doorsnede A

Doorsnede B



Doorsnede C